

賃貸 アパート	サニーガーデン千早 101	間取り	1LDK
	福岡県福岡市東区千早1丁目 12-1	専有面積	内法33.11㎡(約10.01坪)
		階建	地上2階 1階部分
		築年月	2024[R6]年03月(築2年2ヶ月)

賃料 6.9 万円	敷金	無(実費)
	礼金	1ヶ月
	管理費	無
	共益費	4000円

交通	鹿児島本線千早駅 徒歩:18分 西日本鉄道貝塚線名島駅 徒歩:15分	周辺環境	病院 497m / ドラッグストア 421m / コンビニ 381m / 銀行 1225m / 公園 798m / スーパー 767m / ショッピングセンター 983m / 郵便局 602m / ドラッグストア 358m / スーパー 503m
----	---------------------------------------	------	---

■2024/3完成の築浅ペット飼育可能物件！セルフホームセキュリティ付で女性にも安心♪ペットは小型犬が猫1匹のみ飼育可能です！（※条件変更有）ネットはWi-Fi月額無料です♪



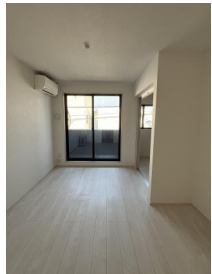
[外観・現況][外観写真]

角部屋	エアコン
システムキッチン	2口コンロ
モニタ付インターホン	全居室フローリング

駐車場	空無
保険等	有 20000円 2年 日本共済 (例) ※契約者や条件によっては、内容が変更になる場合があります。
家賃保証	有、ジェイリース、初回保証料60%(更新保証料なし、毎月保証料(口座振替手数料含む)800円(非課税)/月)
その他費用	24時間サポート:月額 880円、町費:月額 400円
その他一時金	その他一時金(入居時消毒代:17600円、室内クリーニング代:69000円、ネット初期設定代:5500円、鍵交換代:22000円) / 保証金 無
建物構造	木造 賃貸借区分
間取り内訳	LDK9.6畳 洋室3.6畳
現況	居住中 バルコニー面積
契約期間	2年 更新料 無
入居可能時期	相談(※2026/4/30退去予定)
小学校	中学校
特記	二人入居可、ペット相談可、小型犬相談可、猫相談可
設備	シャッター、敷地内ゴミ置き場、給湯、浴室乾燥機、シャワー、トイレ、温水洗浄便座、バス・トイレ別、独立洗面脱衣所、室内洗濯機置場、インターネット対応、光ファイバー、オートロック、24時間セキュリティ、収納スペース、シューズボックス、フローリング、プロパンガス
備考	■管理員の勤務形態:巡回 ■物件のお問い合わせは下記担当者携帯までご連絡下さい。 ◇その他備考※更新事務手数料:20,000円(税別)※短期解約違約金:1年未満1ヶ月FAX番号:(092)707-7099



[間取り図・図面][間取り図]



[専用部・室内写真][居間・リビング]新築時の写真



[専用部・室内写真][居間・リビング]新築時の写真

※物件情報は、下記情報公開日時点の内容です。最新の情報につきましては、物件詳細ページ等でご確認ください。なお、物件情報と現況が異なる場合は、現況を優先いたします。

(株) ティアラ
免許番号:福岡県知事(1)20577 福岡県福岡市 東区香椎2丁目23-18
(公社)福岡県宅地建物取引業協会
(一社)九州不動産公正取引協議会加盟 FAX:050-4560-5600

☎ **092-202-8646**
取引態様:媒介 情報公開日:2026年04月06日
手数料負担:貸主 借主
手数料配分:元付 客付