

新築

賃貸
マンション

FOR RENT

TASUKI PLAN井相田



ペット飼育可

※小型犬or猫1匹まで/飼育時、礼金1ヶ月追加

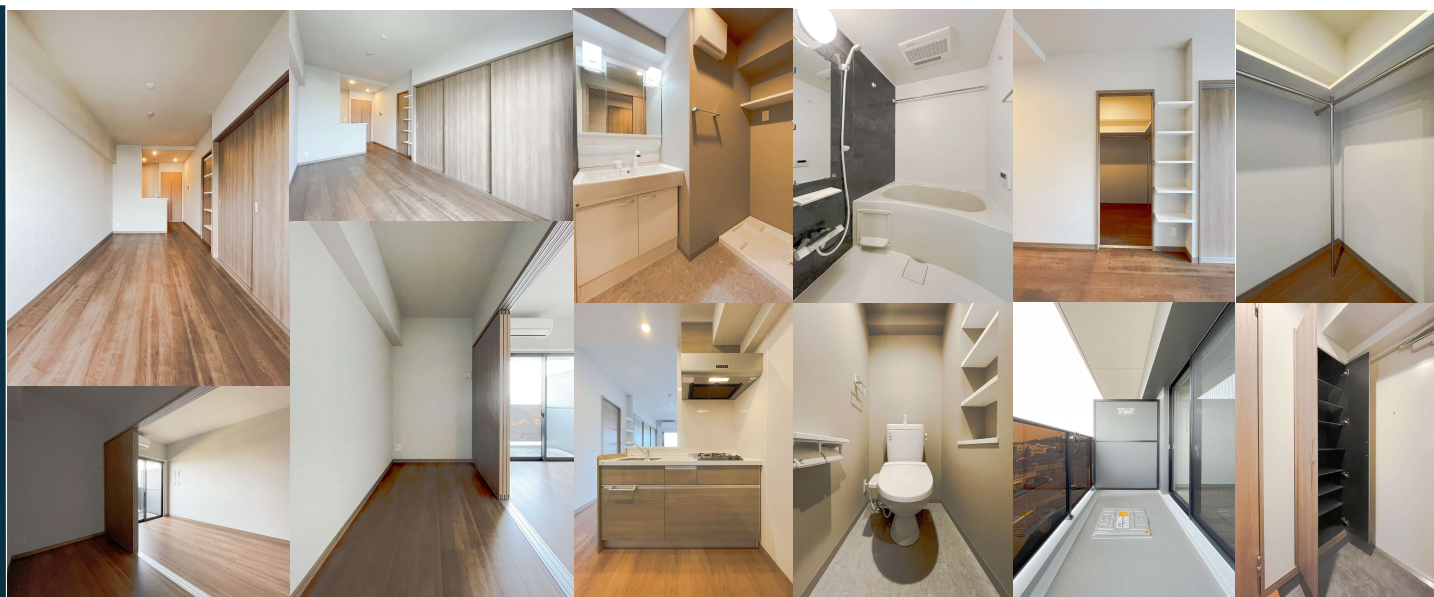
インターネット使用料無料

(ファイバーゲート)

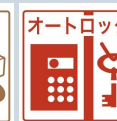
701号室 7.6万円 (+共 5,000円) 間取1LDK 専有面積 34.21㎡



Campaign(キャンペーン)

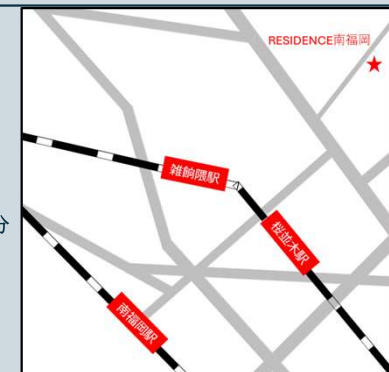


Equipment 設備



Outline 物件概要・賃貸条件

- 住所:福岡県福岡市博多区井相田3丁目15番10号
- 構造:鉄筋コンクリート造 地上7階建
- 総戸数:49戸
- 入居可能日:即時
- 敷金:0ヶ月
- ※法人契約、連帯保証人・保証会社加入なしの場合1ヶ月
- 礼金:1ヶ月
- ※ペット飼育の場合は別途1ヶ月
- 契約期間:2年間
- 更新料:20,000円
- 町内会費:400円
- 保証会社:K-net株式会社
- 初回保証料 月額賃料総額の50%
- 火災保険:加入必須
- 鍵交換代(退去時):30,000円(税別)
- 退去時クリーニング代:65,000円(税別)
- 短期解約違約金:1年未満の解約は賃料・共益費1ヶ月分
- 契約事務手数料:10,000円(税別)
- 駐車場:平面(9台)14,000円(税別)
- バイク置場:(15台)3,500円(税別) ※小型限定
- 駐輪場:(35台)200円(税別)



Access 西鉄天神大牟田線

「桜並木」駅 徒歩 12 分

JR鹿児島本線

「南福岡」駅 徒歩 20 分