

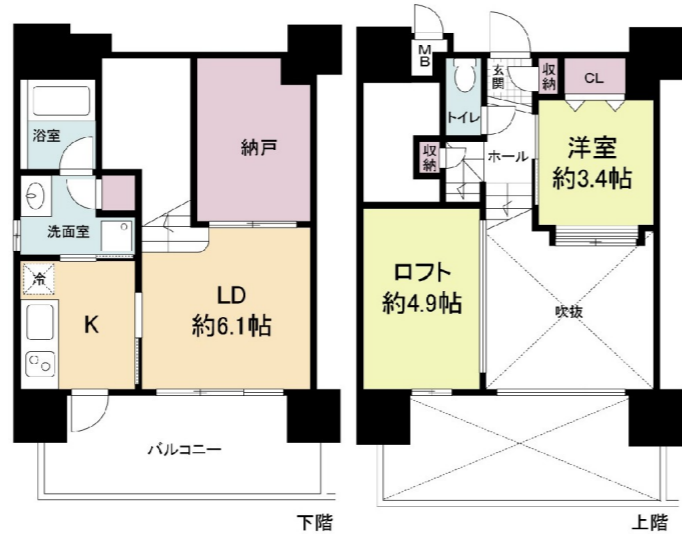
【賃貸マンション】

AD200♪
 ペット飼育可
 2人入居相談可

<建物外観図>



<現地案内図>



2・3・4・5号室出窓無し
 3・6号室反転

※大手法人保証会社未加入の場合敷金1ヶ月増額

●ペット(小型犬or猫)飼育時は敷金1ヶ月



物件名称		リアン・シエルブルー東公園		
号室	1304号室	間取/タイプ	2K / Cタイプ	
賃料条件	賃料	95,000円		／月
	共益費	3,300円		／月
	敷金	0円	礼金	0円
所在地	福岡県福岡市博多区千代1-7-1			
交通	福岡市営地下鉄箱崎線 千代県庁口駅 徒歩5分			
構造・規模	鉄筋(RC)造 地上13階		総戸数 72戸	
専有面積	35.72 m ²	物件種別	マンション	
築年月	2009年09月	方位	南東向	
入居時期	要相談	案内可能日	要相談	
更新料	新賃料の1ヶ月分(更新時)	鍵発行手数料	30,800円(税込)	
保証会社	賃貸保証: 加入要			
	①	社名: オリコフォレント 内容: 初回保証委託料: 月額賃料等の50%(最低保証料2万円)、月額保証料: 月額賃料等の1%(上限千円)		
②				
駐車場	有	空有り	料金 15,400円～	
バイク置場	無	要確認		
駐輪場	有	0	要確認	
火災保険	火災保険(借家人賠償責任付き)に加入して頂きます。長谷エライブネットが取扱う火災保険をご案内いたします。 火災保険料: 18,000円～/2年 費用: 18,000円			
その他費用				
設備	オートロックエレベーター、宅配ボックス、セキュリティあり(防犯カメラ)、小型犬・猫可、全居室フローリング、浴室乾燥機、エアコン、モニター付きインターホン、ディンキーダブルロック、独立洗面台、温水洗浄便座、室内洗濯機置場、クローゼット、シューズボックス、駐車場、駐輪場解約予告: 1ヶ月前(日割有り) 短期解約違約金: 1年2ヶ月・2年1ヶ月(賃料のみ)			
その他	退去クリーニング: 20㎡迄36,000円(税別)、20㎡超1㎡辺り1,250円(税別)、エアコンクリーニング: 1台15,000円(税別) ペット:、小型犬のみ、猫可: ペット飼育時、敷金1ヶ月増額			

○入居申込書は当社用をご使用ください。
 ○この物件には書類による入居審査があります。
 ※図面及び室内設備等と現況に相違がある場合は現況優先と致します。

