

賃貸
マンション

4i-RESIDENCE (フォーアイレジデンス)

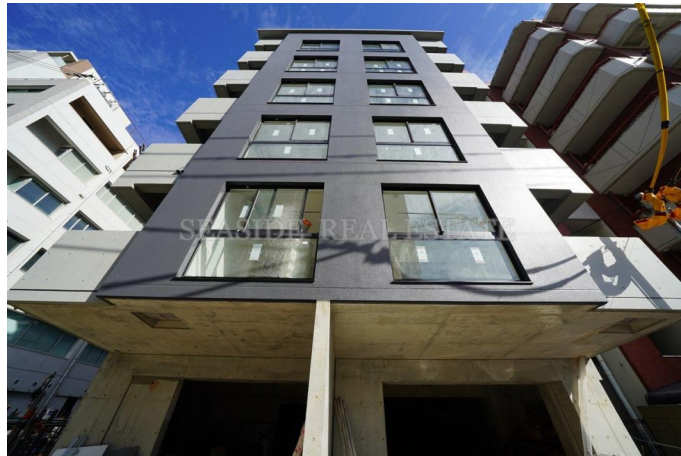
福岡県福岡市博多区博多駅南2丁目 8-33

間取り	1LDK
専有面積	32.53㎡(約9.84坪)
階建	地上8階 2階部分
築年月	2023[R5]年09月(築2年9ヶ月)

賃料 8 万円	敷金	1ヶ月
	礼金	3ヶ月
	管理費	無
	共益費	7000円

交通	福岡市空港線博多駅 徒歩:13分 鹿児島本線博多駅 徒歩:15分 福岡市空港線東比恵駅 徒歩:15分	周辺環境	スーパー 121m / ドラッグストア 430m / コンビニ 205m
----	--	------	--------------------------------------

駐車場	空無		
保険等	有 18000円 2年 住宅総合保険 (例) ※契約者や条件によっては、内容が変更になる場合があります。		
家賃保証	有、全保連(初回保証料60%、保障料550円/月、保障更新料10,000円/年)		
その他費用	町費:月額 400円、あんしんサポート24:月額 880円		
その他一時金	その他一時金(鍵交換費:33000円、消毒費:13200円、契約事務手数料:11000円) / 保証金 無		
建物構造	RC	賃貸借区分	
間取り内訳	LDK9.4畳 洋室4.1畳		
現況	居住中	バルコニー面積	2.6㎡
契約期間	2年	更新料	
入居可能時期	相談		
小学校		中学校	
特記	ペット相談可、小型犬相談可、大型犬相談可、猫相談可		
設備	ペット専用設備、浴室乾燥機、浴室暖房、温水洗浄便座、バス・トイレ別、洗面台、インターネット対応、オートロック、収納スペース、フローリング、都市ガス		
備考	■管理員の勤務形態:巡回■※犬または猫必須(2匹の場合賃料+1,000円)※駐輪場初回のみ駐輪シール代300円※短期解約違約金1年未満1か月		

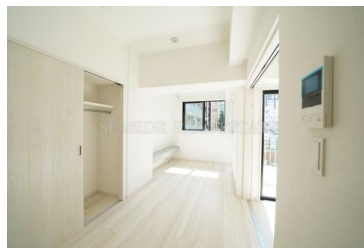


[外観・現況][未設定]



【住戸D 1LDK 32.53㎡】

[間取り図・図面][未設定]



[専用部・室内写真][リビングダイニング]同タイプ参考



[専用部・室内写真][リビングダイニング]同タイプ参考

※物件情報は、下記情報公開日時点の内容です。最新の情報につきましては、物件詳細ページ等でご確認ください。なお、物件情報と現況が異なる場合は、現況を優先いたします。

角部屋	エアコン
システムキッチン	2口コンロ
エレベーター	宅配ボックス
全居室フローリング	駐輪場

(株) ティアラ

免許番号:福岡県知事(1)20577
(公社)福岡県宅地建物取引業協会
(一社)九州不動産公正取引協議会加盟

福岡県福岡市 東区香椎2丁目23-18

FAX: 050-4560-5600



092-202-8646

取引態様 : 媒介
手数料負担 : 貸主
手数料配分 : 元付

情報公開日 : 2026年05月15日
借主 100%
客付 100%