

| | | | |
|-------------|------------------------|------|-----------------------|
| 賃貸 マンション | フォルビート博多 406 | 間取り | ワンルーム |
| | 福岡県福岡市博多区東比恵 1 丁目 3-23 | 専有面積 | 壁芯30.3㎡(約9.16坪) |
| | | 階建 | 地上7階 4階部分 |
| | | 築年月 | 1995[H7]年03月(築31年3ヶ月) |

| | | |
|------------------------|-----|-------|
| 賃料 5.5 万円 | 敷金 | 無(実費) |
| | 礼金 | 1ヶ月 |
| | 管理費 | 無 |
| | 共益費 | 5000円 |

| | | | |
|----|---|------|--|
| 交通 | 福岡市空港線東比恵駅 徒歩:5分 東海道・山陽新幹線博多駅 徒歩:13分 博多南線博多駅 徒歩:13分 | 周辺環境 | スーパー 397m / 郵便局 487m / 銀行 323m / コンビニ 221m / 公園 417m / 病院 593m / コンビニ 359m / コンビニ 604m / 銀行 416m / 病院 593m |
|----|---|------|--|

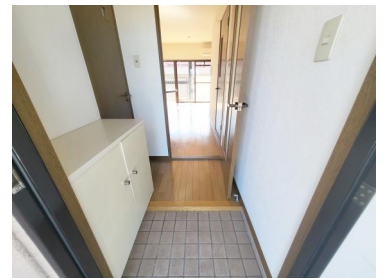
| | | | |
|--------|---|---------|---|
| 駐車場 | 空無 | | |
| 保険等 | 有 ※契約者や条件によっては、内容が変更になる場合があります。 | | |
| 家賃保証 | 有、あんしん保証(株)、家賃総額0% (月額保証料費料総額1% 更新保証料10,000円/年) ※契約者や条件によっては、内容が変更になる場合があります。) | | |
| その他費用 | 水町費:月額 3850円、すまいサポートZ:月額 2200円、インターネット使用料:月額 2200円 | | |
| その他一時金 | その他一時金(鍵交換:33000円、契約事務手数料:16500円) / 保証金 無 | | |
| 建物構造 | 鉄骨造 | 賃貸借区分 | |
| 間取り内訳 | | | |
| 現況 | 空家 | バルコニー面積 | |
| 契約期間 | 2年 | 更新料 | 無 |
| 入居可能時期 | 即時 | | |
| 小学校 | | 中学校 | |
| 特記 | ペット不可 | | |
| 設備 | 給湯、シャワー、トイレ、バス・トイレ別、洗面所、洗面台、独立洗面脱衣所、室内洗濯機置場、インターネット対応、防犯カメラ、火災報知機、収納スペース、玄関収納、フローリング、プロパンガス | | |
| 備考 | ■管理員の勤務形態:巡回■お申込みはメールにて受付いたします。メール送信後は必ず担当者携帯まで確認のご連絡をお願いいたします。社宅代行・水商売不可 | | |

■JR博多駅・地下鉄東比恵駅にアクセス良好！インターネットも完備です。



外観写真

- エアコン
- カウンターキッチン
- エレベーター
- 駐輪場



サンプル写真



サンプル写真

間取り図サンプル現況優先です

※物件情報は、下記情報公開日時点の内容です。最新の情報につきましては、物件詳細ページ等でご確認ください。なお、物件情報と現況が異なる場合は、現況を優先いたします。

(株) ティアラ

免許番号:福岡県知事(1)20577
(公社)福岡県宅地建物取引業協会
(一社)九州不動産公正取引協議会加盟
福岡県福岡市 東区香椎2丁目23-18
FAX: 050-4560-5600

☎ 092-202-8646

取引態様 : 媒介
手数料負担 : 貸主
手数料配分 : 元付
情報公開日 : 2026年05月14日
借主
客付